

**Gestion de pressoir** → TER'Informatique, éditeur de logiciels viticoles depuis 25 ans, propose dans sa gamme un progiciel à destination des centres de pressurage, TER'Marc.

# Une organisation : De l'arrivée des raisins au quai jusqu'au carnet de pressoir

Ce progiciel répond au cahier des charges établi par le CIVC et sa conformité a été validée par la Direction Régionale des douanes et des droits indirects de Champagne Ardenne.

Ainsi, dès la prise en charge des raisins par le centre, un bon de pesée est édité. Cette opération constitue la fonctionnalité de base de l'application. Les saisies doivent s'effectuer rapidement tout en permettant de noter à la fois les informations réglementaires (apporteur, parcelle, revendication, cépage, poids,...) mais aussi des données pratiques telles que par exemple l'équipe de cueilleurs ou le nombre de caisses pesées.

De la saisie des pesées découle, en temps réel, l'élaboration du carnet de pressoir. Ce document est visualisable et imprimable à tout moment.

Avant vendanges, TER'Marc constitue un outil de gestion prévisionnel des apports. En cours de vendanges, la consultation de l'avancement des livraisons mais aussi le suivi des

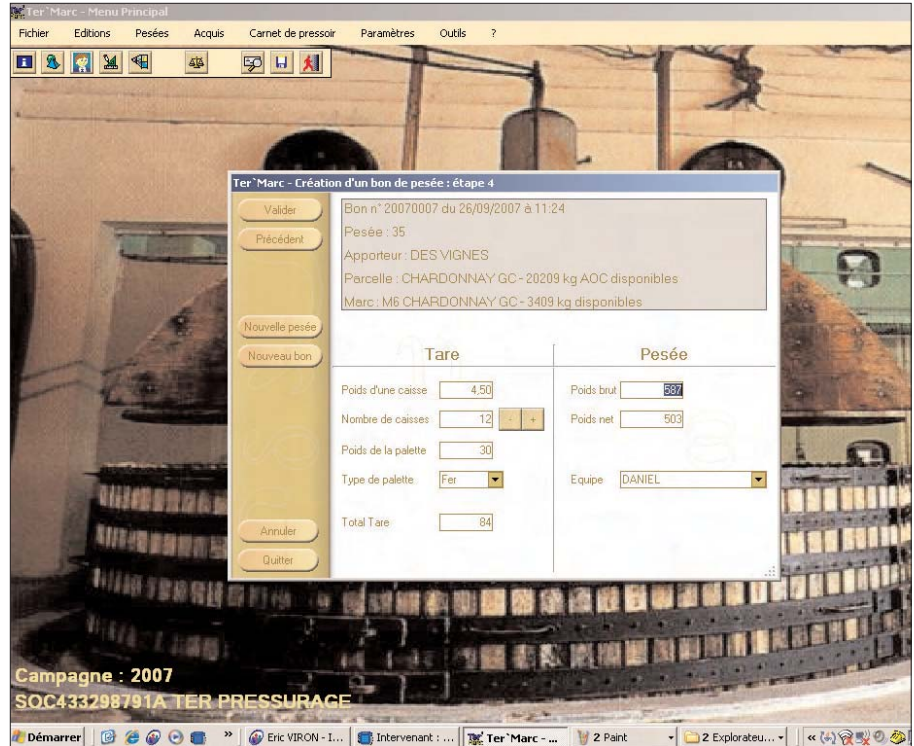
expéditions vers les commerces apportent une sérénité appréciée par le responsable du centre.

Du fait de la relative brièveté des vendanges et du délai séparant chaque utilisation, une période de collecte des données des apporteurs et de réappropriation de l'outil est indispensable. Le temps passé en amont des vendanges est garant d'un début de campagne de pressurage réussi.

Lors de l'avancement des travaux, il n'est pas rare de rencontrer des imprévus. Qui n'a pas eu à modifier une surface ou un engagement, accueillir un nouvel apporteur ? C'est dans ces instants que l'utilisateur mesure l'importance du service d'assistance. Avec TER'Informatique, l'accompagnement de l'équipé s'effectue de 8h à 20h 7j/7.

TER'Marc sera en présentation sur le stand TER'Informatique au **VITEff du 17 au 20 octobre 2007**. Nous serons heureux de vous y accueillir.

Eric VIRON



Nous avons rencontré M. COQUILLETTE responsable du centre de pressurage «EURL BARMONT» situé à Chouilly. Le pressoir est informatisé depuis 2001 et utilise le logiciel TER'Marc.



## Pouvons-nous tout d'abord résumer en quelques données l'activité de votre pressoir ?

J'ai repris l'activité en 2001 à Chouilly qui compte 27 centres de pressurage. Nous avons apporté quelques modifications depuis, pour arriver à 4 pressoirs dont 2 pneumatiques et un Coquard à maie inclinée de 8 000 kg, le tout d'une capacité totale de 24 000 kg. Nous travaillons avec des maisons de négoce mais aussi avec des vigneron manipulateurs, pour arriver à une cinquantaine de livreurs.

## D'autres pressoirs de la taille de votre continuent à travailler manuellement. Qu'est-ce qui vous a poussé à informatiser le pressoir ?

Peut-être que le fait d'utiliser, TER'Viti pour la gestion commerciale et TER'Paie pour la gestion des salaires, sur mon exploitation, y a contribué.

Ce que je peux vous dire, c'est que je n'imaginais absolument pas aujourd'hui, travailler différemment. Si l'informatique facilite le traitement de gros volumes, je pense qu'elle apporte surtout un certain état d'esprit et une rigueur dans notre travail. Même une petite récolte comme nous avons connue en 2003, ne me ferait pas abandonner le système informatique. Et je ne vous parle pas «informatisation» parce qu'il faut être «dans le coup»... mais je vois bien ce que permet TER'Marc : une saisie des bons de pesée simple et immédiate, la restitution d'un document clair de la situation de l'apporteur quant à l'avancement de sa cueillette. Tout cela

contribue à entretenir de bonnes relations avec les livreurs. On peut produire instantanément les documents réglementaires en cas de contrôle des douanes et l'informatique offre une certaine sérénité. Et puis on a une véritable traçabilité de l'arrivée des raisins au quai jusqu'au carnet de pressoir envoyé au CIVC.

## D'autant que les choses se compliquent d'années en années...

Oui, notre centre de pressurage traite de nombreux crus très différents et nous avons une multitude de marcs ouverts en même temps. La mise en place de l'informatique a bien facilité les choses. Même cette année, avec la réserve individuelle, tout s'est bien passé. Cela suppose bien sûr une bonne préparation avant la vendange et de rentrer toutes les données. Mais ce sont des mises au point qui font gagner beaucoup de temps après.

## Il y a d'autres logiciels de gestion de pressoir sur le marché.

### Pourquoi retenir TER'Marc ?

Déjà pour toutes les fonctionnalités que je vous ai citées, et, sans hésitation, pour deux autres points essentiels : un Service Après Vente vraiment à la hauteur et un coût très abordable pour une structure comme la nôtre. Ajoutons que j'apprécie particulièrement la proximité que j'ai avec TER'Informatique et la possibilité offerte de participer à l'amélioration du logiciel.

Propos recueillis par Lyliane Henimann