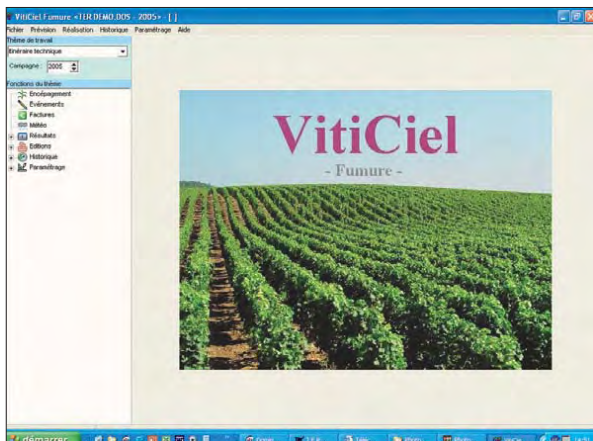


TER'Informatique → Viti' Ciel est spécialement conçu pour faciliter le travail de saisie et de valorisation de toutes les informations concernant la viticulture. Vous intégrez très rapidement toutes les informations que vous souhaitez (encépagement, traitements phytosanitaires, fertilisation, travail en vert, vendanges...) et Viti' Ciel sera un véritable outil de pilotage pour optimiser le raisonnement des interventions ainsi qu'un outil de traçabilité.

Viti' Ciel : la gestion de vos vignes en toute facilité



Viti' Ciel répond aux exigences réglementaires :

- registre phytosanitaire (traçabilité)
- cahier d'enregistrement (cahier de fertilisation azotée)
- plan prévisionnel de fumure

Atouts supplémentaires :

- Stockage de vos informations sur un seul outil
- Conservation de votre historique cultural
- Intégration dans Viti' Ciel d'un référentiel des intrants
- Sauvegarde sécurisée de votre dossier sur un serveur distant

Principe d'Utilisation

Grâce à une trame entièrement paramétrable, il vous suffit de cliquer sur les parcelles traitées, les produits utilisés et les personnes concernées pour que la saisie soit réalisée. Ensuite, vous pourrez retrouver toutes les informations, par cépage, par parcelle, par stade, par cible.

Fiche Technique

Outil de pilotage technique :

- Suivi des parcelles au jour le jour.
- Suivi des traitements par parcelle, par cépage.
- Suivi de fertilisation par parcelle, cépage.
- Suivi de la récolte par parcelle, cépage.

- Fiches Parcelles.
- Mise à jour de l'encépagement.
- Gestion d'informations complémentaires à cet inventaire (année de plantation, enherbement, clones, porte-greffes, mode de conduite, ...).

Outil de pilotage de la traçabilité :

- Possibilité de retrouver toutes les informations saisies par différents tris (par parcelle, par cépage, par exploitant...) et d'éditer différents documents.

Outil de gestion technico-économique :

Le viticulteur soucieux de valoriser économiquement toutes ces informations pourra le faire en toute facilité. Il lui suffit de donner des éléments de prix pour que le logiciel Viti' Ciel calcule ses stocks, ses différents niveaux de marge (paramétrables) et toutes les synthèses économiques souhaitées. A ce niveau, il peut gérer sa main d'oeuvre de façon plus ou moins détaillée.

Outil Cartographique :

En liaison avec CartoCiel Expert, une exploitation cartographique pourra être réalisée.

Viti' Ciel s'installe sur toute machine comportant un processeur Pentium disposant de 256 Mo de mémoire vive (512 Mo conseillés) et équipée d'un lecteur de CD-Rom.

TER' Informatique assure la diffusion des solutions Traçabilité ainsi que la formation et l'assistance directement auprès des Viticulteurs

| Date | Intervention | Stade | Vol. bovide | Logistique | Exploitant | Commentaire |
|------------|------------------|-------|-------------|------------|------------|-------------|
| 16/02/2005 | APPORTS ECDRC | | | | | |
| 28/02/2005 | ENG VIGNES | | | | | |
| 28/02/2005 | APPORTS ENGRAIS | | | | | |
| 03/03/2005 | BROUYAGE SARIN | | | | | |
| 04/04/2005 | HERBI VIGNES | | | | | |
| 25/04/2005 | ECHÉME MECANIQUE | | | | | |
| 06/05/2005 | FONG VIGNES | | | | | |
| 16/05/2005 | FONG VIGNES | | | | | |
| 18/05/2005 | FONG VIGNES | | | | | |
| 20/05/2005 | FONG VIGNES | | | | | |
| 26/05/2005 | INSECT VIGNES | | | | | |
| 15/06/2005 | ROSNANNE DRESSÉ | | | | | |
| 30/06/2005 | FONG VIGNES | | | | | |
| 12/07/2005 | FONG VIGNES | | | | | |
| 12/07/2005 | INSECT VIGNES | | | | | |
| 25/07/2005 | FONG VIGNES | | | | | |

| Parcelles | Surface | Facteur de Production | Stade | Vol. bovide | Logistique | Exploitant | Commentaire |
|-----------------------------------|---------|-----------------------|-------|-------------|------------|------------|-------------|
| LE BAS BELLAUVIÈRE/PINOT NOIR | 0,2075 | 17,30 | 15,00 | | | | |
| LES CONSEILLERES/VIGNE/PINOT NOIR | 0,1625 | | | | | | |
| LES MIGNOTTES/VIGNE/CHARDONNAY | 0,1063 | | | | | | |
| LES MIGNOTTES/VIGNE/PINOT MEUNIER | 0,0862 | | | | | | |
| LES MOULLES/VIGNE/PINOT MEUNIER | 0,062 | | | | | | |
| LES BASSES PERT AIGNE/PINOT NOIR | 0,3002 | | | | | | |
| LES BASSES PERT AIGNE/PINOT NOIR | 0,2401 | | | | | | |

Fiche parcelle traçabilité II

Exploitant : TER'INFORMATIQUE

Campagne : 2004-2005
Parcelle : LE BAS BELLAUVIÈRE/PINOT NOIR
Lot : 0

Fiche parcelle : VIGNE
Variété : PINOT NOIR

Surface : 0,2075 Ha
Précédent cultural : VIGNE
Etat : 0

Historique des interventions :

| Date | Facteur de production | Stade | Dose | Qté | Autres informations |
|------------|-----------------------|-----------|----------|----------|--------------------------------|
| 06/02/2005 | ALAMACHA FLAÏE | 0,2075 Ha | 4,40 kg | 0,91 kg | Commentaire : TER' PASTA G&K / |
| 16/02/2005 | ALAMACHA FLAÏE | 0,2075 Ha | 4,40 kg | 0,91 kg | |
| 20/02/2005 | Shady 2' | 0,2075 Ha | 19,07 kg | 3,94 kg | |
| 19/02/2005 | Jeune | 0,2075 Ha | 0,513 kg | 0,023 kg | |
| 19/02/2005 | Vallée du | 0,2075 Ha | 3,80 kg | 0,79 kg | |
| 20/02/2005 | Jeune | 0,2075 Ha | 0,513 kg | 0,023 kg | |
| 20/02/2005 | Shady 2' | 0,2075 Ha | 19,07 kg | 3,94 kg | |
| 20/02/2005 | Vallée du | 0,2075 Ha | 3,80 kg | 0,79 kg | |
| 12/03/2005 | Jeune | 0,2075 Ha | 0,173 kg | 0,008 kg | |
| 12/03/2005 | Vallée du | 0,2075 Ha | 3,80 kg | 0,79 kg | |
| 15/03/2005 | Carroube le | 0,2075 Ha | 0,203 kg | 0,012 kg | |
| 25/03/2005 | Prunelle | 0,2075 Ha | 2,67 kg | 0,54 kg | |
| 04/04/2005 | Carroube le | 0,2075 Ha | 0,203 kg | 0,012 kg | |
| 04/04/2005 | Spécial | 0,2075 Ha | 1,42 kg | 0,30 kg | |
| 05/04/2005 | HERBI | 0,2075 Ha | 2,02 kg | 0,42 kg | |

